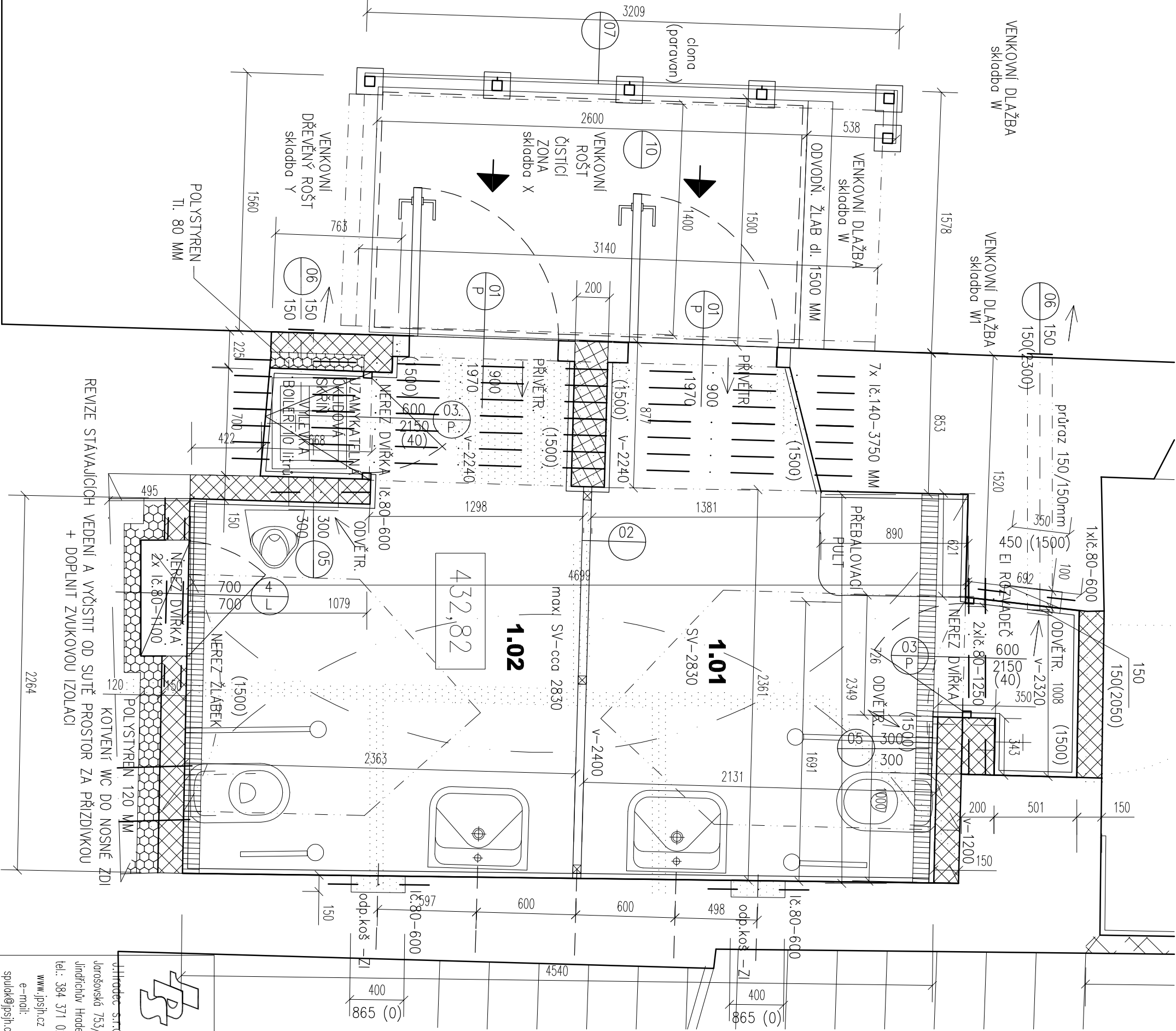


VENKOVNÍ DLAŽBA
skladba W

VENKOVNÍ DLAŽBA
skladba W1



LEGENDA MÍSTNOSTÍ

Čís	ÚČEL MÍSTNOSTI	PLOCHA (m ²)	DRUH PODLAHY	SKL.	POZNÁMKA	SV
1.01	WC ŽENY	7,12	KERAMICKÁ DLAŽBA	o	OBKL 1500	1200–2730
1.02	WC MUŽI	7,06	KERAMICKÁ DLAŽBA	o	OBKL 1500	1200–2730

POZNÁMKA
PRO UT – STAVEBNĚ PŘIPRAVIT DVA PRŮRAZY DO 2NP A KANALEK 350/200 DO PODLAHY – UMÍSTĚNÍ – VIZ ODDIL UT
UMÍSTĚNÍ VNITŘNÍCH A VNĚJŠÍCH ČÍDEL – VIZ ODDIL EI
ODVĚTRÁNÍ – NUCENÉ DVĚMA VENTILÁTORY, S VÝDECHY NA FASÁDĚ

VÝPIS OCELOVÝCH PŘEKLADŮ

OZN	OZN. DLE ČSN	DĚLKA mm	POČET ks	DĚLKA CELK m	HMOTNOST kg/m	HMOT. CELK kg
-	lč. 140	3750	7	26,25	14,30	375,375
	lč. 80	1250	2	7,10	5,94	42,174
	lč. 80	1100	2			
	lč. 80	600	4			
OCEL CELKEM kg (vč. 10 procent na průřez)						459,31

LEGENDA HMOT A MATERIÁLŮ

	KONSTRUKCE STAVAJÍCÍ
	KONSTRUKCE BOURANÉ
	KONSTRUKCE NOVÉ ZAZDÍVKY A DOZDÍVKY, PŘÍČKY Z PLYNOSILKÁT. TVAROVEK
	TI – POLYSTYREN TL. 80, 100 (v podlaže) o 120 MM
	VNITŘNÍ DĚLIČÍ PŘÍČKY v-cca 2400 MM (KOMBINACE HLINÍK RÁMY A VÝPLŇ VYSOKOTLAKÉ LAMINO)

		Vedoucí projektu: ING. ŠPULÁK MILAN Autorizovaný inženýr pro pozemní stavby Registr. v ČKAIT č. 0100074		Kreslil: Ing. Ivana Skalíková	Kontroloval: Ing. Milan Špulák
Akce: ÚPRAVA NÁDVORÍ A VEŘEJNÝCH WC U DIVADLA J.K.TYLA V TŘEBONÍ		Obsah: WC – NOVÝ STAV		Investor: Město Třeboň	Obec: Třeboň
Datum: 6.X.2012		Arch. č.: 12067		Měřítko: 1:25	
Formát: 2x44		Č. výkresu: A-03		Č. paré:	